

Charte de couleurs

Dalles

Capri



CHARBON
CENDRÉ

BEIGE OKA

GRIS CIEL

HUSKY

Proma



CHARBON
CENDRÉ

BEIGE OKA

GRIS CIEL

TRUFFE*

VOLCANO

HUSKY

BRUME

Proma XL



CHARBON
CENDRÉ

BEIGE OKA

GRIS CIEL

CAVIAR*

TRUFFE*

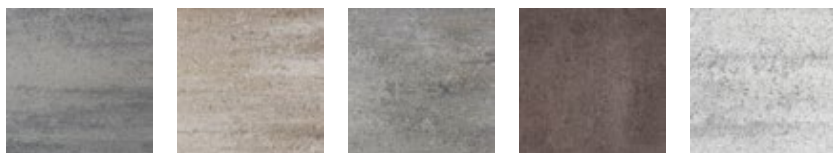
VOLCANO

HUSKY

BRUME

WHISTLER

Proma Quadra et Proma 3XL



CHARBON
CENDRÉ

BEIGE OKA

GRIS CIEL

TRUFFE*

BRUME

Aspen



CHARBON
CENDRÉ

CANYON

BEIGE OKA

CAVIAR*

Zuko Grande



CHARBON
CENDRÉ

CANYON

BEIGE OKA

CAVIAR*

Proma Barrette (Dalle et Pavé)



CHARBON
CENDRÉ

CAVIAR*

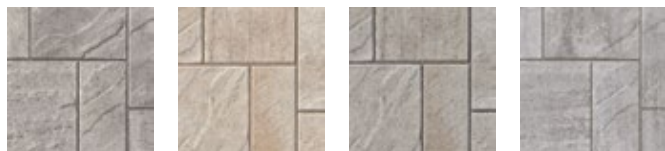
TRUFFE*

VOLCANO

HUSKY

Pavés

Capri



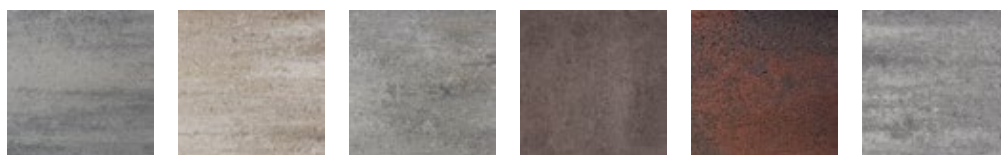
CHARBON
CENDRÉ

BEIGE OKA

GRIS CIEL

HUSKY

Proma



CHARBON
CENDRÉ

BEIGE OKA

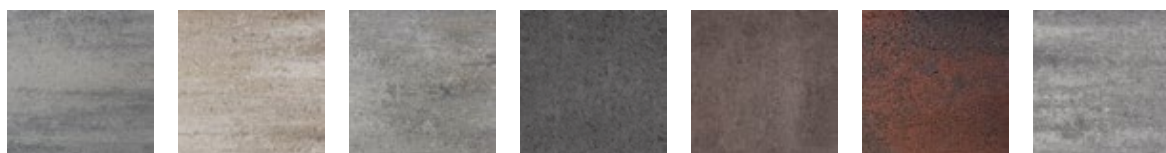
GRIS CIEL

TRUFFE*

VOLCANO

HUSKY

Proma XL



CHARBON
CENDRÉ

BEIGE OKA

GRIS CIEL

CAVIAR*

TRUFFE*

VOLCANO

HUSKY

Proma Quadra et Proma 3XL



CHARBON
CENDRÉ

BEIGE OKA

GRIS CIEL

TRUFFE*

Venza



CHARBON
CENDRÉ

CANYON

BEIGE OKA

CAVIAR*

Aspen



CHARBON
CENDRÉ

CANYON

BEIGE OKA

CAVIAR*

Zuko Grande



CHARBON
CENDRÉ

CANYON

BEIGE OKA

CAVIAR*

*Important : La couleur Truffe est disponible en commande spéciale seulement.

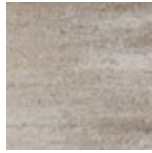
*La couleur Caviar va éventuellement remplacer la couleur Noir Minuit. Noir Minuit est disponible jusqu'à épuisement des stocks.

Accessoires d'aménagement

Muret Ora



CHARBON
CENDRÉ



BEIGE OKA



GRIS CIEL



TRUFFE*



HUSKY



BRUME

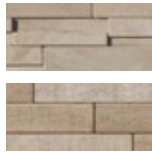


WHISTLER

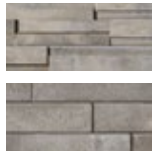
Muret Solino



CHARBON
CENDRÉ



BEIGE OKA



GRIS CIEL



CAVIAR*



TRUFFE*



VOLCANO



HUSKY

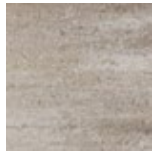


BRUME

Marche Ora



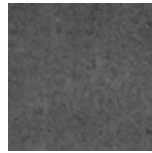
CHARBON
CENDRÉ



BEIGE OKA



GRIS CIEL



CAVIAR*



TRUFFE*



HUSKY

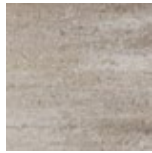


BRUME

Marche Proma



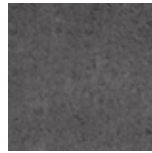
CHARBON
CENDRÉ



BEIGE OKA



GRIS CIEL



CAVIAR*



TRUFFE*



VOLCANO



HUSKY

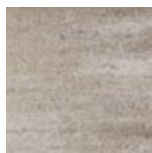


BRUME

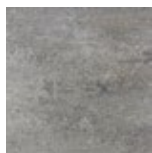
Colonne et Couronne Solino



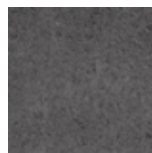
CHARBON
CENDRÉ



BEIGE OKA



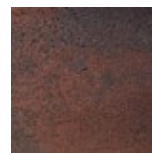
GRIS CIEL



CAVIAR*



TRUFFE*



VOLCANO



HUSKY



BRUME

IMPORTANT

Les couleurs des produits présentés sont aussi précises que les photographies et le procédé d'impression le permettent. Nous suggérons fortement l'aide d'un échantillon réel pour faire le choix de couleur.

Couronne Proma XL



CHARBON
CENDRÉ

BEIGE OKA

GRIS CIEL

CAVIAR*

TRUFFE*

HUSKY

BRUME

WHISTLER

Spherik et Viva Grande



CHARBON
CENDRÉ

CANYON

BEIGE OKA

CAVIAR*

Pas Okuta



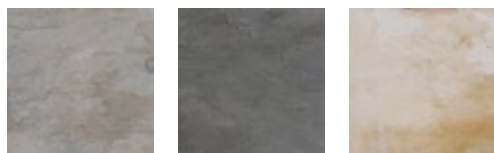
CHARBON
CENDRÉ

CAVIAR*

TRUFFE*

HUSKY

Pas Jardin et Japonais



GRIS MARBRÉ

CHARBON FUMÉ

BEIGE
PORTOBELLO

*Important : La couleur Truffe est disponible en commande spéciale seulement.

*La couleur Caviar va éventuellement remplacer la couleur Noir Minuit. Noir Minuit est disponible jusqu'à épuisement des stocks.

Charte de couleurs

DALLES

| | CHARBON CENDRÉ | BEIGE OKA | GRIS CIEL | CAVIAR | TRUFFE | VOLCANO | HUSKY | BRUME | WHISTLER | CANYON | GRIS MARBRÉ | CHARBON FUMÉ | BEIGE PORTOBELLO |
|----------------|----------------|-----------|-----------|--------|--------|---------|-------|-------|----------|--------|-------------|--------------|------------------|
| ASPEN | ● | ● | | ● | | | | | | ● | | | |
| CAPRI | ● | ● | ● | | | | ● | | | | | | |
| PROMA BARRETTE | ● | | | ● | ● | ● | ● | | | | | | |
| PROMA | ● | ● | ● | | ● | ● | ● | ● | | | | | |
| PROMA XL | ● | ● | ● | ● | ● | ● | ● | ● | ● | | | | |
| PROMA QUADRA | ● | ● | ● | | ● | | | ● | | | | | |
| PROMA 3XL | ● | ● | ● | | ● | | | ● | | | | | |
| ZUKO GRANDE | ● | ● | | ● | | | | | | ● | | | |

PAVÉS

| | CHARBON CENDRÉ | BEIGE OKA | GRIS CIEL | CAVIAR | TRUFFE | VOLCANO | HUSKY | BRUME | WHISTLER | CANYON | GRIS MARBRÉ | CHARBON FUMÉ | BEIGE PORTOBELLO |
|----------------|----------------|-----------|-----------|--------|--------|---------|-------|-------|----------|--------|-------------|--------------|------------------|
| ASPEN | ● | ● | | ● | | | | | | ● | | | |
| CAPRI | ● | ● | ● | | | | ● | | | | | | |
| PROMA BARRETTE | ● | | | ● | ● | ● | ● | | | | | | |
| PROMA | ● | ● | ● | | ● | ● | ● | | | | | | |
| PROMA XL | ● | ● | ● | ● | ● | ● | ● | | | | | | |
| PROMA QUADRA | ● | ● | ● | | ● | | | | | | | | |
| PROMA 3XL | ● | ● | ● | | ● | | | | | | | | |
| VENZA | ● | ● | | ● | | | | | | ● | | | |
| ZUKO GRANDE | ● | ● | | ● | | | | | | ● | | | |
| TENA | ● | | | ● | | | | | | | | | |

Charte de couleurs

MURETS

| | CHARBON CENDRÉ | BEIGE OKA | GRIS CIEL | CAVIAR | TRUFFE | VOLCANO | HUSKY | BRUME | WHISTLER | CANYON | GRIS MARBRÉ | CHARBON FUMÉ | BEIGE PORTOBELLO |
|--------------|----------------|-----------|-----------|--------|--------|---------|-------|-------|----------|--------|-------------|--------------|------------------|
| MURET ORA | ● | ● | ● | | ● | | ● | ● | ● | | | | |
| MURET SOLINO | ● | ● | ● | ● | ● | ● | ● | ● | | | | | |

ACCESSOIRES

| | CHARBON CENDRÉ | BEIGE OKA | GRIS CIEL | CAVIAR | TRUFFE | VOLCANO | HUSKY | BRUME | WHISTLER | CANYON | GRIS MARBRÉ | CHARBON FUMÉ | BEIGE PORTOBELLO |
|----------------------|----------------|-----------|-----------|--------|--------|---------|-------|-------|----------|--------|-------------|--------------|------------------|
| MARCHE ORA | ● | ● | ● | ● | ● | | ● | ● | | | | | |
| MARCHE PROMA | ● | ● | ● | ● | ● | ● | ● | ● | | | | | |
| COLONNE SOLINO | ● | ● | ● | ● | ● | ● | ● | ● | | | | | |
| COURONNE SOLINO | ● | ● | ● | ● | ● | ● | ● | ● | | | | | |
| COURONNE PROMA XL | ● | ● | ● | ● | ● | | ● | ● | ● | | | | |
| COURONNE SPHERIK | ● | ● | | ● | | | | | | ● | | | |
| COURONNE VIVA GRANDE | ● | ● | | ● | | | | | | ● | | | |
| PAS OKUTA | ● | | | ● | ● | | ● | | | | | | |
| PAS JARDIN | | | | | | | | | | | ● | ● | ● |
| PAS JAPONAIS | | | | | | | | | | | ● | ● | ● |

Charte des informations techniques

Dalles

| PRODUITS | RANGS PAR PALETTE | PAR RANG | PAR PALETTE | PIED LINÉAIRE | POIDS |
|----------------|-------------------|--------------------------------|-----------------------------------|----------------------------|----------|
| CAPRI | 10 rangs | 10.66 pi ² par rang | 106.6 pi ² par palette | 80 pi lin. par palette | 3000 lbs |
| PROMA BARRETTE | 9 rangs | 20 unités par rang | 160 unités par palette | 00 pi lin. par palette | 2260 lbs |
| PROMA | 10 rangs | 10.66 pi ² par rang | 106.6 pi ² par palette | 80 pi lin. par palette | 3000 lbs |
| PROMA XL | 10 rangs | 10.66 pi ² par rang | 106.6 pi ² par palette | 80 pi lin. par palette | 3050 lbs |
| PROMA QUADRA | 12 rangs | 7.1 pi ² par rang | 85.2 pi ² par palette | 32 pi lin. par palette | 2440 lbs |
| PROMA 3XL | 10 rangs | 10.66 pi ² par rang | 106.6 pi ² par palette | 40 pi lin. par palette | 3050 lbs |
| ASPEN | 12 rangs | 11.54 pi ² par rang | 138.5 pi ² par palette | 141.65 pi lin. par palette | 3280 lbs |
| ZUKO GRANDE | 12 rangs | 11.54 pi ² par rang | 138.5 pi ² par palette | 141.65 pi lin. par palette | 3280 lbs |

Pavés

| PRODUITS | RANGS PAR PALETTE | PAR RANG | PAR PALETTE | PIED LINÉAIRE | POIDS |
|----------------|-------------------|--------------------------------|------------------------------------|----------------------------|----------|
| CAPRI | 8 rangs | 10.66 pi ² par rang | 85.33 pi ² par palette | 64 pi lin. par palette | 3600 lbs |
| PROMA BARRETTE | 9 rangs | 20 unités par rang | 160 unités par palette | 00 pi lin. par palette | 3330 lbs |
| PROMA | 8 rangs | 10.66 pi ² par rang | 85.33 pi ² par palette | 64 pi lin. par palette | 3500 lbs |
| PROMA XL | 8 rangs | 10.66 pi ² par rang | 85.33 pi ² par palette | 64 pi lin. par palette | 3500 lbs |
| PROMA QUADRA | 8 rangs | 7.1 pi ² par rang | 56.8 pi ² par palette | 21.33 pi lin. par palette | 2480 lbs |
| PROMA 3XL | 8 rangs | 10.66 pi ² par rang | 85.33 pi ² par palette | 32 pi lin. par palette | 3570 lbs |
| ASPEN | 9 rangs | 11.54 pi ² par rang | 103.86 pi ² par palette | 106.24 pi lin. par palette | 3475 lbs |
| VENZA | 9 rangs | 11.51 pi ² par rang | 103.59 pi ² par palette | 211.5 pi lin. par palette | 3335 lbs |
| ZUKO GRANDE | 9 rangs | 11.54 pi ² par rang | 103.86 pi ² par palette | 106.24 pi lin. par palette | 3475 lbs |
| TENA 6 X 12 | 7 rangs | 11.57 pi ² par rang | 80.97 pi ² par palette | 82.25 pi lin. par palette | 3630 lbs |
| TENA 12 X 12 | 7 rangs | 7.75 pi ² par rang | 54.25 pi ² par palette | 27.4 pi lin. par palette | 2640 lbs |
| TENA 12 X 24 | 7 rangs | 11.57 pi ² par rang | 80.97 pi ² par palette | 82.25 pi lin. par palette | 3630 lbs |

Accessoires

| PRODUITS | RANGS PAR PALETTE | PAR RANG | PAR PALETTE | POIDS |
|-------------------|-------------------|-------------------------------|----------------------------------|----------|
| MURET ORA | 4 rangs | 7.13 pi ² par rang | 28.5 pi ² par palette | 2755 lbs |
| MURET SOLINO | 7 rangs | 4.43 pi ² par rang | 31 pi ² par palette | 3350 lbs |
| MARCHE ORA | 3 rangs | 2 unités par rang | 6 unités par palette | 2825 lbs |
| MARCHE PROMA | 6 rangs | 5.33 pi lin. par rang | 32 pi lin. par palette | 1550 lbs |
| COLONNE SOLINO | 6 rangs | 12 pi lin. par rang | 72 pi lin. par palette | 3125 lbs |
| COURONNE SOLINO | 6 rangs | 12 pi lin. par rang | 72 pi lin. par palette | 3125 lbs |
| COURONNE PROMA XL | 8 rangs | 8 pi lin. par rang | 64 pi lin. par palette | 2455 lbs |
| SPHERIK | 3 rangs | 27.5 pi lin. par rang | 82.5 pi lin. par palette | 2885 lbs |
| VIVA GRANDE | 9 rangs | 11.6 pi lin. par rang | 104.4 pi lin. par palette | 3300 lbs |
| PAS OKUTA | 8 rangs | 12 pi lin. par rang | 96 pi lin. par palette | 2880 lbs |
| PAS JARDIN | 10 rangs | 6 unités par rang | 60 unités par palette | 2236 lbs |
| PAS JAPONAIS | 1 rang | - | 14 unités par palette | 1285 lbs |